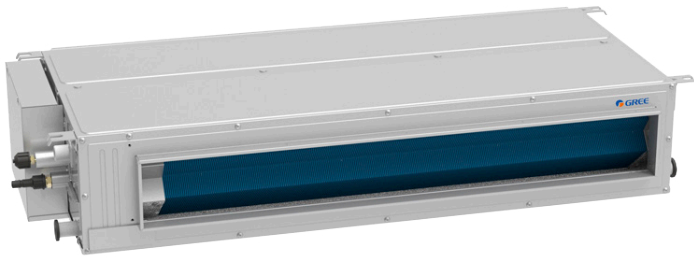




# Primavera 2024

www.grupofyce.com



## Climatización Conductos, aire acondicionado con bomba de calor...

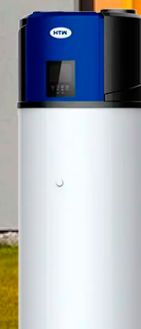
### Interacumuladores especial aerotermia

**Inox duplex.**  
De 100 a 500 litros



Mayor duración  
ante la corrosión.  
**Duplex 2205.**  
Para tu vivienda lo mejor.  
**Recuerda porqué damos  
10 años de garantía.**

## Aerotermia La gama más completa



**OFERTAS Primavera válidas del 15 de ABRIL al 30 de JUNIO de 2024 o fin de Stock.**

Los precios se actualizarán según los cambios de tarifas de proveedores. Las imágenes por error podrían no coincidir.

\*No acumulable a otras promociones. IVA no incluido en los precios. **SOLO PARA PROFESIONALES**

# Climatización

## Mitsubishi Heavy Industries - Haier - Giatsu

**Aire acondicionado. W Smart.**  
Split pared 1x1. Inverter bomba de calor.

- WiFi opcional.

2.666 kcal/h. [Consultar](#). 3.182 kcal/h. [Consultar](#)

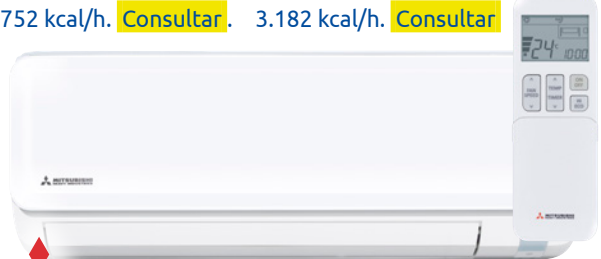


P0056667 - 0162830001

**Aire acondicionado. W Global.**  
Split pared 1x1. Inverter bomba de calor.

- WiFi integrado.

2.752 kcal/h. [Consultar](#). 3.182 kcal/h. [Consultar](#)

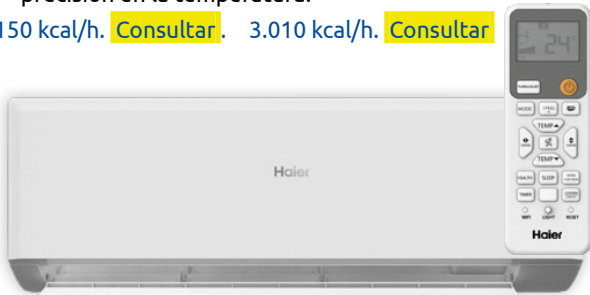


P0057121 - P0057122

**Aire acondicionado. GEOS +R Plus.**  
Split pared 1x1. Inverter bomba de calor.

- WiFi Incluido y control por App.
- **Función I Feel:** sensor de temperatura en el mando a distancia para mayor precisión en la temperatura.

2.150 kcal/h. [Consultar](#). 3.010 kcal/h. [Consultar](#)



Haier

P0057671 - P0057672

**Aire acondicionado. HEC.**  
Split pared 1x1. Inverter bomba de calor.

- WiFi Incluido.

2,7 kW. [Consultar](#). 3,5 kW. [Consultar](#)



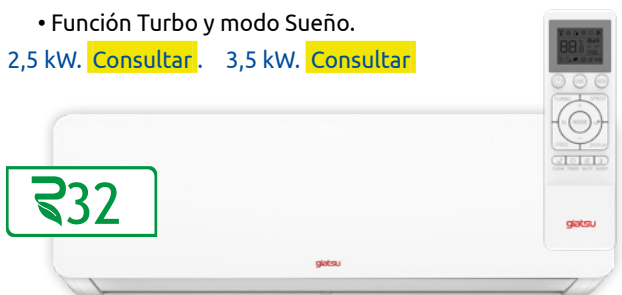
Haier

P0057690 - P0057691

**Aire acondicionado. Sakura.**  
Split pared 1x1. Inverter bomba de calor.

- WiFi incluido y control por App.
- **Función I Feel:** sensor de temperatura en el mando a distancia para mayor precisión en la temperatura.
- Función Turbo y modo Sueño.

2,5 kW. [Consultar](#). 3,5 kW. [Consultar](#)

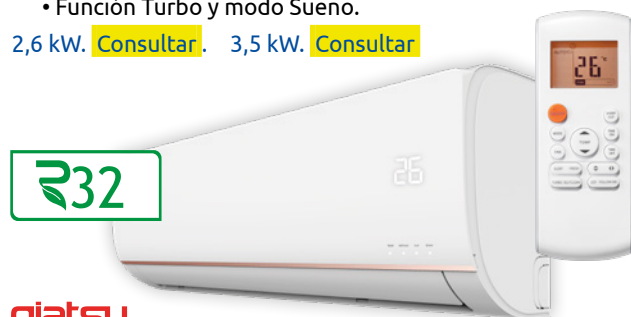


P0057662 - P0057663

**Aire acondicionado. OEM 3.**  
Split pared 1x1. Inverter bomba de calor.

- WiFi opcional.
- **Función I Feel:** sensor de temperatura en el mando a distancia para mayor precisión en la temperatura.
- Función Turbo y modo Sueño.

2,6 kW. [Consultar](#). 3,5 kW. [Consultar](#)



P0057666 - P0057667

# Climatización

## Gree

GREE es el mayor fabricante del mundo de climatizadores y aires acondicionados, con presencia en más de 160 países y regiones.

**1 de cada 3 equipos fabricados en el mundo es de GREE.**

Referente en innovación e integra las fases de I+D y fabricación.

### Aire acondicionado. Pular.

Confort y simplicidad.

- Una eficiencia energética que llega hasta un SEER de 7, SCOP de 5,3 y clasificación A++/A+++ para conseguir un gran ahorro energético durante todo el año.
- De diseño sencillo, el Pular presenta funcionalidades avanzadas como el I-Feel, la conectividad, la protección Blue Fin, que lo convierten en la solución ideal para cualquier estancia.



Pular 9 - 2.500 kcal/h. [Consultar](#)

Pular 12 - 3.200 kcal/h. [Consultar](#)

Pular 18 - 4.600 kcal/h. [Consultar](#)

Pular 24 - 6.200 kcal/h. [Consultar](#)

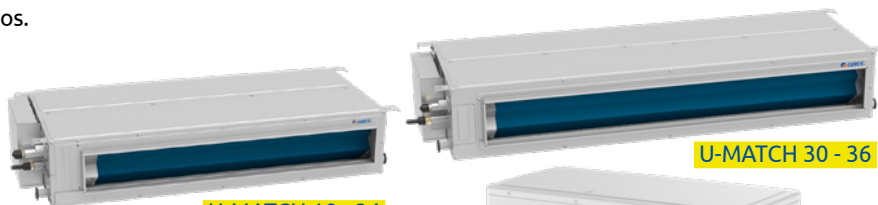
● De serie ● Opcional



3NGR0450 - 3NGR0455 - 3NGR0460 - 3NGR0465

### Conjunto equipo de conductos. Split conducto.

- Desagüe para condensados en ambos lados.
- Bomba de drenaje incluida. Se puede elevar hasta 1 metro.
- Bajo nivel sonoro y alto rendimiento.
- Sistemas de control. Control WiFi opcional. Control remoto y centralizado opcionales.



U-MATCH 18 - 5.300 kcal/h. [Consultar](#)

U-MATCH 24 - 7.100 kcal/h. [Consultar](#)

U-MATCH 30 - 8.500 kcal/h. [Consultar](#)

U-MATCH 36 - 10.500 kcal/h. [Consultar](#)



P0057633 - P0057634 - P0057157 - P0057635



# Piscinas Hayward - Productos QP

## BC especial para piscinas.

Micro de 2,5 kW para 15m<sup>3</sup>.

- Diseñadas para piscinas sobre suelo.
- Ultra silenciosa.
- Funciona temperatura ambiente de 10°C.
- Con conexión Bluetooth.
- Control remoto.

HP2021DT3C. [Consultar](#)



P0057640

## BC especial para piscinas.

Easy Temp Inverter 15HP M 7 kW.

- Tecnología de alto rendimiento IN-Tech
- Control Smart Temp@ opcional.
- 100% Inverter.
- SUPER Silenciosa.
- 4 referencias disponibles, hasta: 75 m<sup>3</sup>.

ECPI15MA. [Consultar](#)



P0057639

## Bomba velocidad variable. InverPRO.

- Un ahorro de hasta 15 veces en comparación con las bombas tradicionales y hasta 30 veces más silenciosa.
- Velocidad variable.
- Tecnología Full Inverter
- El más alto nivel de eficiencia energética.

InverPRO. [Consultar](#)



## BC especial para piscinas. InverPRO.

- Súper silencioso y altamente eficiente.
- Intercambiador de calor de titanio.
- Tecnología **Full Inverter**.
- Sistema de control inteligente.
- Hasta -10° C.
- Control Bluetooth estándar.
- Control WiFi opcional.

InverPRO. [Consultar](#)

Ahorro de energía.



IP20W

## Duchas solares.

1 35 litros.

- Recta.
- Incluye grifo lavapies.
- Negra.

[Consultar](#)

2 20 litros.

- Curva.

[Consultar](#)

3 35 litros.

- Recta.
- Incluye grifo lavapies.

[Consultar](#)



0272740072 - 0272740073 - 0272740071



# Accesorios de aire acondicionado Sfa - Vecamco - Giatsu - Hecapo - Htw

**SaniCondens.**

- Bomba desagüe.
- Mini.

SK6MINI. [Consultar](#)



**SFA** GROUP  
Shaking up water

**P0017718**

**Soportes poliamida.**

- 520x450mm. • Kg 90.

Soportes. [Consultar](#)



**VECAMCO**

**9794-512-08**

**Mando universal + control remoto. iControl.**

- Enciende o apaga tu equipo remotamente aunque este no tenga WiFi.

iControl. [Consultar](#)



**giatsu**

**P0016796**

**Analizador digital con vacuómetro.**

Compatible con R290, R32, R410, etc.

- Incluye maletín.

Analizador. [Consultar](#)



**HECAPO**

**P0057692**

**Abocardador a batería.**

Para tubo de: 1/4, 3/8, 1/2, 5/8, 3/4 y 5/16.

- Incluye maletín y cargador.

Abocardador. [Consultar](#)



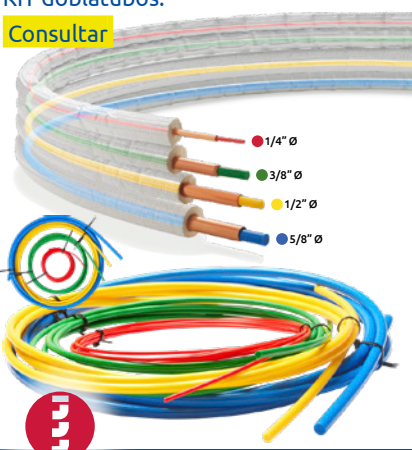
**HECAPO**

**P0057693**

**KIT doblatubos refrigeración.**

Fácil curvado de: 1/4 - 3/8 - 1/2 - 5/8.

KIT doblatubos. [Consultar](#)



**HECAPO**

**P0057694**

**Air Cleaner.**

- Limpieza e higienización de circuitos y filtros de aparatos de aire acondicionado.
- Neutralizador de malos olores.

500 cc. [Consultar](#)

1.000 cc. [Consultar](#)




**Grupo FYCE**

**500 cc. 0329990015 - 1.000 cc. 0329990016**

**KIT para la instalación de aire acondicionado tipo SPLIT.**

**Compuesto:**

- 2 soporte 450 x 500 x 50 mm (Hasta 120 kg).
- 4 silentblocks + 4 tacos metálicos.
- 1 tubo aislado abocardado y con tuerca.

KIT 3 metros 1/4 - 3/8". [Consultar](#)

KIT 3 metros 1/4 - 1/2". [Consultar](#)

KIT 3 metros 3/8 - 5/8". [Consultar](#)

KIT 5 metros 1/4 - 3/8". [Consultar](#)

KIT 5 metros 1/4 - 1/2". [Consultar](#)

KIT 5 metros 3/8 - 5/8". [Consultar](#)



**HTW**  
QUALITY COMFORT EVERYWHERE

**P0057657 - P0057656 - P0057658  
P0057660 - P0057659 - P0057661**



Tarifa completa aerotermia.

Escanea código QR o haz click.



# Bombas calor climatización y ACS

## Thermor - Ariston - Lasian - Domusa - Gree - Giatsu

La **aerotermia** "Bombas de calor calefacción, climatización y ACS", son dispositivos eficientes, con temperaturas de funcionamiento de hasta 75°C y ahorros de hasta el 50%.

Trabajamos con las mejores marcas, consulta en tu punto de venta.

**¡Hasta 300€ en cheques regalos!**  
Consulta las promociones de todas las marcas



**Aerotermia climatización. Extensa AI.**

Extensa AI 8. [Consultar](#)

Extensa AI 13. [Consultar](#)



**3 años de garantía TOTAL.**

**7 años de garantía extendida.**

**Thermor** P0036533 - P0036535

**Aerotermia. Alféa Excellia AI Mono 11.**

- Confort a toda prueba.
- **Un sistema, fácil de instalar con múltiples soluciones.**

Excellia AI 11. [Consultar](#)



**3 años de garantía TOTAL.**

**7 años de garantía extendida.**

**Thermor** 0040011383

**Bomba Monoblock. Áurea + R290.**

B. Monoblock con R290.

- 75°C de impulsión.

Áurea + R290 9. [Consultar](#)

Áurea + R290 12. [Consultar](#)



**7 años de garantía TOTAL.**

**Thermor** P0057262 - P0057263

**Monoblock. Nimbus Pocket M R32.**

- Alto rendimiento.
- Dimensiones compactas.
- Conectividad Ariston NET incluida.

35 M NET. [Consultar](#)

80 M NET. [Consultar](#)

120 M NET. [Consultar](#)



**Wi-Fi**

**ARISTON** Hogar del confort sostenible

P0057287 - P0057288 - P0057289

### Monoblock.

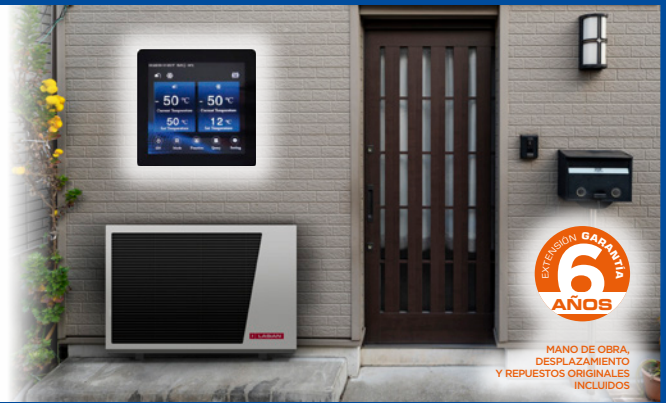
#### Aeria Plus HT R290.

- Para calefacción y refrigeración.
- 75°C de impulsión.

Aeria Plus HT 6. [Consultar](#)

Aeria Plus HT 10. [Consultar](#)

Aeria Plus HT 16. [Consultar](#)



MANO DE OBRA, DESPLAZAMIENTO Y REPUESTOS ORIGINALES INCLUIDOS



LASIAN

P0057268 - P0057269 - P0057270

### Monoblock.

#### Dual Clima HT R290.

- Monoblock de alta temperatura 75°.

6 kW. [Consultar](#)

9 kW. [Consultar](#)

12 kW. [Consultar](#)

16 kW. [Consultar](#)



INCLUYE DESPLAZAMIENTO, MANO DE OBRA Y REPUESTOS



DOMUSA

P0057271 - P0057272 - P0057273 - P0057274

### Monoblock. Bomba de calor. Versati IV.

- Aire/agua. [Salida de agua a 65°C.](#)
- Sistema Monoblock con KIT hidráulico integrado.
- Fácil Instalación. • Control WiFi. • Clase energética A+++.
- Funcionamiento bajo temperaturas extremas.
- Componentes de última tecnología.
- Compresor patentado. Aumenta la temperatura el agua con mayor precisión y retiene la energía a temperaturas muy bajas.

10 kW. [Consultar](#) 12 kW. [Consultar](#)

14 kW. [Consultar](#) 16 kW. [Consultar](#)



GREE



P0057264 - P0057265 - P0057266 - P0057267

### Monoblock. Bomba de calor.

#### R290. 75°C de temperatura de impulsión.

- Clase energética A++.
- COP de hasta 5.1.
- Compresor Twin Rotary.
- Baja carga de refrigerante ecológico.
- EER de hasta 4.8.
- 40 dB(A) presión sonora.
- Rango operativo desde 25°C.

4,0 kW. [Consultar](#) 7,2 kW. [Consultar](#)

9,1 kW. [Consultar](#) 12,1 kW. [Consultar](#)

15,7 kW. [Consultar](#)



giatsu



P0057642 - P0057643 - P0057644 - P0057645 - P0057646





# Bombas de calor para ACS

## Thermor - Giatsu - Ariston - Lasian

Las "Bombas de calor para ACS" generan agua caliente mediante transferencia térmica eficiente. Importante por ahorro energético, versatilidad, reducción emisiones, confort y uso sostenible de recursos.



### Aeroterminia suelo.

#### Aéromax VS.

200 litros. [Consultar](#)

#### Aéromax VM.

100 litros. [Consultar](#)

150 litros. [Consultar](#)

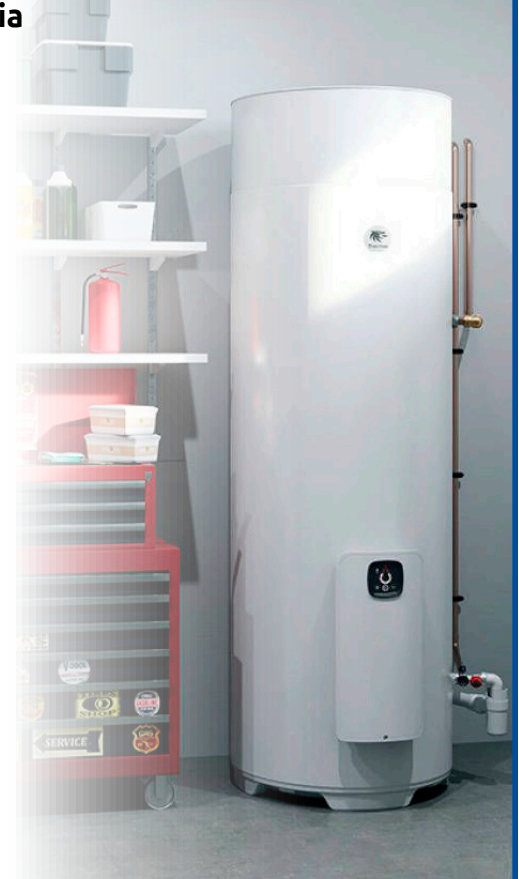


0220010003 - 0220010004 - 0220010005

### Aeroterminia suelo.

#### Aéromax Access.

200 litros. [Consultar](#)



P0057188

### Aeroterminia. ACS R-290.

- WiFi incluido.
- Compresor Rotary Inverter.
- Incluye ánodo electrónico de bajo mantenimiento.

Inox 100 litros mural. [Consultar](#)

Inox 200 litros suelo. [Consultar](#)

#### Con serpentín solar:

Inox 200 litros suelo. [Consultar](#)

Inox 300 litros suelo. [Consultar](#)



P0057648 - P0057649 - P0057650 - P0057651

### Aeroterminia. ACS R-290.

- WiFi incluido.
- Compresor Rotary Inverter.
- Incluye ánodo electrónico de bajo mantenimiento.

Vitrificado 100 litros. [Consultar](#)

Vitrificado 160 litros. [Consultar](#)

Vitrificado 200 litros. [Consultar](#)



P0057652 - P0057653 - P0057654

### Aeroterminia mural. Nuos Plus S2 WiFi.

- Instalación interior y exterior.
- Refrigerante ecológico R290.
- Bajo nivel de ruido.
- Líder en su categoría.
- Ánodo PROTECH sin mantenimiento.
- Máxima clase energética.
- WiFi integrado.

110 WH. [Consultar](#)  
150 WH. [Consultar](#)



ARISTON  
Hogar del confort sostenible

P0057291

### Aeroterminia suelo. Nuos Plus WiFi.

- Instalación interior y exterior.
- Integración con fotovoltaica.
- Ánodo PROTECH sin mantenimiento.
- Máxima clase energética.
- WiFi integrado.

200. [Consultar](#)  
250. [Consultar](#)

Con intercambiador:  
250 SYS. [Consultar](#)



ARISTON  
Hogar del confort sostenible

P0057291

### Aeroterminia ACS mural. Aquaria.

80 litros. [Consultar](#)  
110 litros. [Consultar](#)  
150 litros. [Consultar](#)



LASIAN

P0057305 - P0057103 - P0057104

### Aeroterminia ACS suelo. Aquaria.

200 litros. [Consultar](#)      250 litros. [Consultar](#)

250 litros S3 con serpentín.  
[Consultar](#)



Modelo S3

Serpentín auxiliar:  
calderas, energía solar, etc.



LASIAN

P0057105 - P0057106 - P0057107



# Acumulación y solar térmica Kalenta

Los **acumuladores** son dispositivos para almacenar energía eléctrica, permitiendo gestión eficiente de la demanda, respaldo energético, y uso renovable.

La aparatos de **solar térmica** aprovechan la radiación solar para calentar fluidos, generando agua caliente sanitaria y calefacción eficiente, reduciendo costos y emisiones.



Servicio Postventa



**Oferta especial de lanzamiento en acumulación Kalenta. Comprar productos MARCA KALENTA es tranquilidad.**

## Interacumulador especial aerotermia. Totalmente Inoxidable.

Aerotermia, A.C.S., otras energías renovables, instalaciones solares o calderas.

- Gran superficie de intercambio diseñado para el correcto funcionamiento y **trabajar con aerotermia**.
- Serpentin DN 25 fabricado en tubo corrugado **Inox 316L** y sobredimensionado para la aerotermia.
- No es necesaria la instalación de ánodo de magnesio.
- Intercambiador desmontable para aumentar la vida del producto, facilitar la postventa y limpieza.
- Para la instalación en el interior y exterior de la vivienda.
- Soportes para la instalación mural o suelo incluidos.
- Patas regulables en altura, permite la nivelación del equipo.

150 litros. [Consultar](#)

200 litros. [Consultar](#)



## Interacumulador especial aerotermia

0202640011 - 0202640012

## Depósito inercia Inox.

- 100 L. [Consultar](#) 150 L. [Consultar](#)
- 200 L. [Consultar](#) 300 L. [Consultar](#)
- 500 L. [Consultar](#)



0202649020

0202649013 - 0202649014  
0202649015 - 0202649016

## Depósitos de inercia.

- 100 litros. [Consultar](#)
- 150 litros. [Consultar](#)
- 200 litros. [Consultar](#)
- 300 litros. [Consultar](#)
- 500 litros. [Consultar](#)



0202640002 - 0202640004

0202640005 - 0202640006  
0202642012

## Depósitos inercia. Slim.

- Multiposición Inox.
- 30 litros. [Consultar](#)
- 60 litros. [Consultar](#)



## Depósitos inercia. Slim R.

- Multiposición carbono.
- 30 litros. [Consultar](#)
- 50 litros. [Consultar](#)



0202649017 - 0202649018  
0202640000 - 0202640001



### KIT solar. Drain-Back. Incluida estructura. Super ECO VDCH 150.

150 litros. [Consultar](#)



**Kalenta**  
Calidad y eficiencia en tu hogar

0202640007

### Termosifón VSH HD vitrificado. Incl. estructura. Compac Super ECO 150 HD.

150 litros. 1 panel. [Consultar](#)



**Kalenta**  
Calidad y eficiencia en tu hogar

0202640008

### Termo eléctrico. Duplex 2205 Premium.

- Termostato digital inteligente.



100 litros. [Consultar](#)



**Kalenta**  
Calidad y eficiencia en tu hogar

0202640051

### Depósito inercia con intercambiador. IPA.

IPA 50 litros. [Consultar](#)

IPA 120 litros. [Consultar](#)



**Kalenta**  
Calidad y eficiencia en tu hogar



**Válidos para:** calefacción, refrigeración, aerotermia y calderas.

El IPA reduce el circuito primario de la instalación, con el ahorro de líquido anticongelante en la instalación.

0202640009 - 0202649031

### Depósitos de Inercia. ISO 228/ 1. Acumulación inercia especial aerotermia, calderas, sistemas híbridos y renovables.

- Soporte suelo opcional para ambos modelos.

Acero al carbono

30 litros 1"¼ H. [Consultar](#)

50 litros 1"¼ H. [Consultar](#)

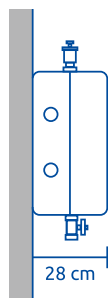
80 litros 1"¼ H. [Consultar](#)

Acero Inox

30 litros 1"¼ H. [Consultar](#)

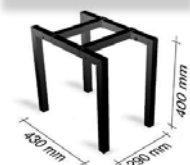
50 litros 1"¼ H. [Consultar](#)

80 litros 1"¼ H. [Consultar](#)



Aislamiento total de serie

Soporte suelo P0057638



**Kalenta**  
Calidad y eficiencia en tu hogar

Acero P0057364 - P0057365 - P0057366

Inox P0057315 - P0057370 - P0057371

# Circulación **alta eficiencia** y valvulería Fyce - Mut

## Bomba circulación de alta eficiencia. ES2.

- 25-60 130. [Consultar](#)
- 25-60 180. [Consultar](#)
- 32-60 180. [Consultar](#)



0182510001  
0182510004  
0182510002

## Bomba circulación de alta eficiencia. ES2 PURE.

- C 15-40 130. [Consultar](#)



0182510005

## Bomba circulación solar. ES2 SOLAR.

- 25-60 130. [Consultar](#)



0182510008

## Válvulas especiales para aerotermia. Válvulas zona XL bola 220V con micro.

- Cable 6 Hilos incluido.

- TMO XL 2 Vías 1" M con racor. [Consultar](#)
- TMO XL 3 Vías 1" M con racor. [Consultar](#)
- TMO XL 2 Vías 1 1/4" M. [Consultar](#)
- TMO XL 3 Vías 1 1/4" M. [Consultar](#)
- TMO XL 2 Vías 1 1/2" M. [Consultar](#)
- TMO XL 3 Vías 1 1/2" M. [Consultar](#)



0112822772 - 0112822803 - 0112823072  
0112822777 - 0112822805 - 0112822923

## Válvula antihielo. Protege el equipo de aerotermia.

- Con dispositivo visual.
- Racores incluidos
- 1". [Consultar](#)
- 1 1/4". [Consultar](#)



P0057347 - P0057348

## Desgasificador aerotermia R290. Por seguridad.

Según norma IEC 60335-2-40.

Instalación en la Impulsión de las nuevas aerotermias de R290.

DG HP 1" H-H.

[Consultar](#)

DG HP 1 1/4" M-M.

[Consultar](#)



0112823086 - 0112823087

## Protección sistemas de aerotermia y calefacción. PROTEC Aquo.

- 1 litro. [Consultar](#)



0329990019

# Desfangadores y colectores Caleffi - Mut - Kalenta

**Desfangador magnético.**  
Vertical u horizontal.

Ø ¾". [Consultar](#)  
Ø 1". [Consultar](#)

**360°**



**CALEFFI**  
Hydronic Solutions


0152630026 - 0152630027

**Desfangador magnético.**  
Super Compact.

Ø ¾" PN8. [Consultar](#)

**Magnetic cartridge**

**Cyclonic Filter**



**mut**

P0057281

**Desfangador especial para aerotermia.**  
DF Compact Magnum.

Ø1 ¼" PN12. [Consultar](#)

**HighPower Magnetic cartridge**

**8 STAGES CYCLONIC FILTER**



**360°**

**mut**

P0057282

**Desfangador.**  
Vertical u horizontal.

DF Compact de 1". [Consultar](#)

**Magnetic cartridge**

**Cyclonic Filter**



**360°**

**mut**

P0057280

**KIT depósito de inercia 30 litros**  
+ colector separador hidráulico 2 circuitos.

Dada acero Inox. [Consultar](#)  
Dada acero al carbono. [Consultar](#)



**ACERO INOX**

**ACERO al carbono**



Bomba de calor o sistema híbrido

Colector DADA Con función de separación hidráulico

1"1/2

1"1/2

1"1/2

1"1/2

**Kalenta**  
Calidad y eficiencia en tu hogar

0112823099 - 0112823246



# Termos eléctricos y calentadores Fyce - Thermor - Ariston - Cointra

**Termo eléctrico.**  
50 litros. [Consultar](#)  
80 litros. [Consultar](#)



**GARANTÍA 3 AÑOS TOTAL**

GRUPO FYCE  
0042360000 - 0042360001

**Termo eléctrico.**  
Onix Silver Connect.  
50 litros. [Consultar](#)  
80 litros. [Consultar](#)

Doble resistencia Cerámica  
Doble tanque para un rápido y eficiente calentamiento



**MULTI POSICIÓN**

Thermor  
Creemos en el confort térmico  
0040015005 - 0040015004

**Termo eléctrico.**  
Velis WiFi Duo.  
50 litros. [Consultar](#)  
80 litros. [Consultar](#)  
100 litros. [Consultar](#)



**MULTI POSICIÓN**  
**WiFi**

DURABILIDAD PLANO  
CONECTIVIDAD DOBLE DEPÓSITO DOBLE RESISTENCIA

ARISTON  
Hogar del confort sostenible  
3626327 - 3626328 - 3626329

**Termo eléctrico antical multiposición.**  
Termo Kalenta antical multiposición.  
50 litros. [Consultar](#)  
80 litros. [Consultar](#)  
100 litros. [Consultar](#)



**GARANTÍA 3 AÑOS TOTAL**  
**MULTI POSICIÓN**  
**TERMO ANTICAL**  
**RESISTENCIA SUSTITUCIÓN SIN VACIAR EL TERMO ENVAINADA**

EFFECTO PISTÓN INSUTECH SOLDADURA PLASMA PROTECCIÓN VITROCERÁMICA  
CERTIFICACIÓN HIGIÉNICA SIN PUENTE TÉRMICO PROTECCIÓN CONTRA LA CAL ANTICALC TESMOSTATO CARILAR

GRUPO FYCE  
0042360020 - 0042360021 - 0042360022

**Calentador estanco.**  
Top Sealed 11 RS iD E.  
Bajo NOx.  
Gas natural. [Consultar](#)  
Propano. [Consultar](#)



**Calentador atmosférico.**  
Iono Select 11 iD E.  
Bajo NOx.  
Gas natural. [Consultar](#)  
Propano. [Consultar](#)

Thermor  
Creemos en el confort térmico  
0030010010 - 0030010011  
0030010000 - 0030010002

**Calentador estanco.**  
Next Evo X.  
\*No incluye KIT de gases.  
Gas natural. [Consultar](#)  
Propano. [Consultar](#)



**Calentador atmosférico.**  
Fast R X INM.  
11 litros.  
Gas natural. [Consultar](#)  
Propano. [Consultar](#)



ARISTON  
Hogar del confort sostenible  
P0056604 - P0056605  
0031802412 - 0031802413

**Calentador estanco.**  
Ceti 10.  
10 litros.  
Gas natural. [Consultar](#)  
Propano. [Consultar](#)



**Calentador atmosférico.**  
Cami 11.  
11 litros.  
Butano. [Consultar](#)



COINTRA  
P0057146 - P0057147  
P0057148



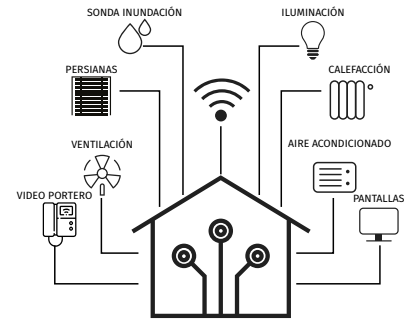
# Suelo radiante y regulación domótica

## Orkli - Fig - Tecna - Kalenta

**Clima y Domótica en un clic**  
**iDomus**  
 El Control Inteligente del Hogar

**¿Y si además pudiera controlar mi casa en remoto??**

¿Te imaginas gestionar automáticamente las persianas, las luces, los accesos, o en caso de haber una fuga, cortar el suministro de agua? Todo esto y mucho más con **iDomus** es posible.



**Tubos.**  
 Rollo completo.  
 Ø90. 50 metros. [Consultar](#)

**Fig**

**P0057296**

**150 m³/h. VMC doble flujo con recuperación de calor.**

- Sin bypass.
- Alta eficiencia superior a 77%.
- Equipados prefiltro + filtros F7.
- Altura adecuada falsos techos.
- Motor AC y control digital LCD.

**VENTILPLUS LC QFA-D250M-F.**  
[Consultar](#)

**TECNA**

**0072790150**

**250 m³/h. VMC doble flujo con recuperación de calor.**

- Alta eficiencia.
- Altura reducida.
- Motor AC y control digital LCD.

**Cierzo 250.** [Consultar](#)

**Fig**

**P0057655**

**kalenta AENOR**  
 Calidad y eficiencia en tu hogar

**Tubería PERT EVOH. 5 capas. 16Øx1,8.**  
 240 m. [Consultar](#) . 500 m. [Consultar](#)

**Tubería Eval-PEX. 16Øx1,8.**  
 240 m. [Consultar](#) . 500 m. [Consultar](#)

**En Kalenta ¡¡Ya tenemos AENOR!!...  
 Y para celebrarlo, el mejor precio garantizado...**

**Consulta en tu punto de venta, y participarás en el sorteo de un patinete**

**Kalenta**  
 Calidad y eficiencia en tu hogar

**0051699009 - 0051699010 - 0051690030 - 0051690040**

# Descalcificadores, filtros y osmosis Dropson - Ath - Waterfilter

## Descalcificador 220 V. Dropson.

- Eficaz.
- Sencillo de instalar.
- DN 20 3/4".
- **Medidas:** 295x170x58.
- **Peso:** 4,3Kg.
- No necesita transformador.
- Sin mantenimiento.

EMI 2500. [Consultar](#)

dropson



0262950000

## Filtros Lógico AQUA. Lógico Aqua.

Elimina:

- Cloro
- Sedimentos sólidos.
- Metales pesados.
- Micro plásticos
- Baterías coloides...

Pack Direct. [Consultar](#)

ath



0261610029

## Descalcificador. Kinetico.

Essential 11.

[Consultar](#)



Waterfilter

0261610002

## Ósmosis doméstica. Kinetico.

K10. [Consultar](#)



Waterfilter

0261610004

## Ósmosis inversa doméstica. Genius Compact.

Sin bomba. [Consultar](#)



ath

0262410005

## Ósmosis inversa doméstica. Genius.

PRO50. [Consultar](#)



ath

0262410003



# Bombas, grupos, trituradores... Glif - Ebara - Sfa

## Descalcificador.

- Bajo consumo.
- Alto caudal.

Glif-Antical F25.

[Consultar](#)



Glif

P0057677

## PACK osmosis.

Equipo G-Direct 800 PRO + grifo electrónico.

- Equipo avanzado de flujo directo.
- Sin depósito de acumulación.
- Cambia de color avisando de la calidad y vida útil de los filtros.

G-Direct 800 PRO.

[Consultar](#)

EQUIPO  
UNE 149101  
CERTIFICADO



Glif

## Bomba sumergible. Optima MS.

[Consultar](#)



0181560001

## Bomba sumergible. Versatile.

SG 1000.

[Consultar](#)



0181560011

## Grupo presión Compact. AM10G con WaterControl.

[Consultar](#)



0181560021

## Triturador adaptable. SaniTRIT.

**Evacuación vertical:** hasta 5 metros.  
**Entradas:** 1 frontal.  
**Evacuación horizontal:** hasta 100 m. con pendiente de 1%.

SaniTRIT. [Consultar](#)



0181440004

## Triturador adaptable. SaniTOP.

**Evacuación vertical:** hasta 5 metros.  
**Entradas:** 1 frontal + 1 superior.  
**Evacuación horizontal:** hasta 100 m. con pendiente de 1%.

SaniTOP. [Consultar](#)



0181440003

## Bomba de aguas grises. SaniVITE

**Evacuación vertical:** hasta 5 metros.  
**Entradas:** 2 superiores + 2 laterales.  
**Evacuación horizontal:** hasta 50 m. con pendiente de 1%.

SaniVITE. [Consultar](#)



0181440002

# Llaves, descargadores y grifo Fyce

## Llave lavadora América.

Lavadora 1/2 - 3/4.

- Antical.
- Compra mínima 10 Unidades.

Lavadora 1/2 - 3/4. [Consultar](#)



0111601003

## Llave escuadra América.

Escuadra 1/2 - 3/8.

- Antical.
- Compra mínima 10 Unidades.

Escuadra 1/2 - 3/8. [Consultar](#)



0111601000

## Descargador universal.

Interrumpible. En bolsa.

Loja. [Consultar](#)



0122370001

## Descargador universal.

Doble pulsador. En bolsa.

Denia. [Consultar](#)



0122370002

## Grifo flotador.

Lateral o inferior. En bolsa.

Duo Orientable. [Consultar](#)



0122370011



**Tienes un proyecto de fotovoltaica...  
Necesitas tramitar la subvención...**

**Consulta en tu punto de venta, el departamento de ingeniería te ayudará**



pensamos en ti

Financiación para tus clientes.

Mano de Obra y Materiales.

A partir de ahora, pon en tus presupuestos el importe del mismo pagado en cuotas.

Ejemplo de cuotas (importe venta por cada 1000€):

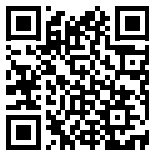
<b>12 meses:</b>	TIN 0,00 %.	TAE 5,78 %.	<b>83,33 €.</b>
<b>24 meses:</b>	TIN 8,50 %.	TAE 12,08 %.	<b>46,82 €.</b>
<b>48 meses:</b>	TIN 9,50 %.	TAE 11,64 %.	<b>25,88 €.</b>
<b>60 meses:</b>	TIN 9,50 %.	TAE 11,64 %.	<b>21,63 €.</b>

\*Comisión de apertura 3,00 %. \*Oferta sujeta a su aprobación, ejemplos no vinculantes.

0%

HASTA

12 meses sin intereses



Para calcular tu financiación escanea el código QR

Glif

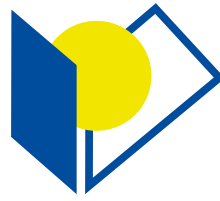
Especialistas en tu baño



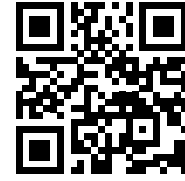
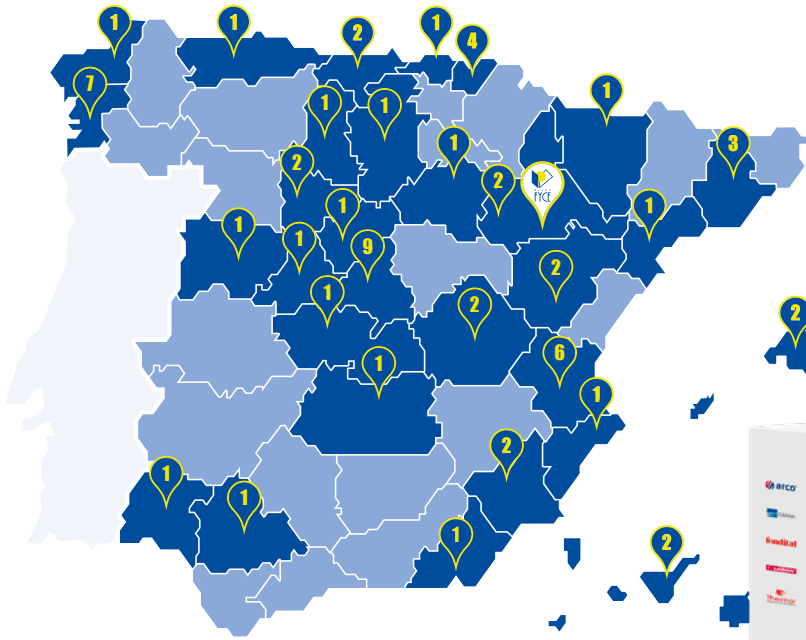
www.glif.es







Grupo  
**FYCE**




**Marcas PROPIAS**

**AHORRO CALIDAD**  
Productos fabricados para profesionales.

**Distribuido por:**



**Marcas PROPIAS**

**AHORRO CALIDAD**  
Productos fabricados para profesionales.



**FYCE GRUPO DE COMPRAS**  
[www.grupofyce.com](http://www.grupofyce.com) • [info@fyce.es](mailto:info@fyce.es)  
 Zuera (Zaragoza). P.I. Llanos de la Estación.  
 C/ Severo Ochoa 8. CP. 50800.



*Todas nuestras tarifas...*

