



*¡Calidad al mejor precio!*

Marcas PROPIAS

**INVIERNO 2021**

Promoción exclusiva para profesionales

OFERTAS VÁLIDAS DEL 1 DE OCTUBRE AL 20 DE DICIEMBRE DE 2021 O FIN DE STOCK.

Precios válidos salvo error tipográfico o fin de existencias. Las imágenes por error podrían no coincidir.

\*No acumulable a otras promociones. IVA no incluido en los precios.



Caldera ACS de **HIERRO FUNDIDO**

FyceBasic 30. Mixta hierro fundido.

**Consultar (-50€)**  
Tarjeta NO incluida en el precio.



Soluciones especiales fotovoltaicas solares para:

- Kit autoconsumo.
- Kit de apoyo aerotermia.
- Bombas de piscinas.
- Bombas sumergibles.

**Ahorros del 30% al 90%**

www.grupofyce.com



**NOVEDAD!!**

Equipo Monobloc 11kW.  
Todo en uno

**Fácil de instalar...  
Sin manipulación de gases!!**

Consulta en tu punto de venta

**PRECIO ESPECIAL DE LANZAMIENTO**

## Bombas de calor.

Calefacción, refrigeración y ACS.

Nimbus Compact 50 M Net. **Consultar**

Nimbus Compact 70 M Net. **Consultar**



Google Assistant  
amazon alexa



A

• 7,1 kW o 11 kW.

• Monobloc. Sin manipulación de gas refrigerante.



A++

55 °C

• Alta eficiencia incluso en climas extremadamente fríos.

• Acumulador de ACS de 180 con ánodo electrónico (sin mantenimiento)



A+++

35 °C

• SENSYS NET. Centralita y sonda ambiente modulante WiFi.

• Siempre conectado a la App ARISTON NET.



ARISTON

3301160 - 3301162

## Aeroterminia.

Nuos Plus WiFi ACS.

200 litros. **Consultar** 250 litros. **Consultar**



A+



ARISTON

3069775 - 3069776

## Termo híbrido

Lydos Hybrid ACS.

100 litros.

**Consultar**



A+

**Ahorra 50% más  
que ningún otro termo  
TECNOLOGÍA HÍBRIDA**

Resistencia  
eléctrica

Bomba  
de calor  
aeroterminia



ARISTON

3629053

**Aeroterminia.**  
**Aeropack mural AI Extensa 10 kW.**

Pack calefacción + ACS.

- 10 kW.
- 150 litros.

**Consultar**



2 años de  
garantía TOTAL



0040011693

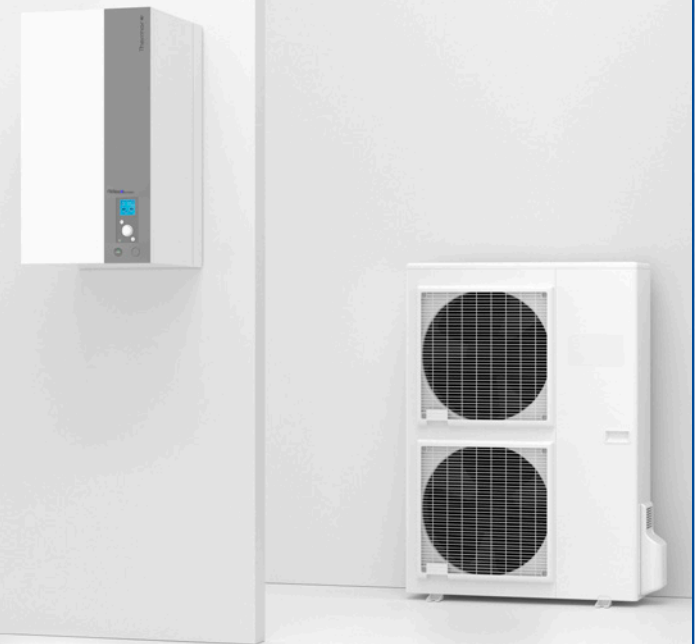
**Aeroterminia.**  
**Aeropack AI Excellia Mono 11 kW.**

- Confort a toda prueba.
- Un sistema, fácil de instalar con múltiples soluciones.

**Consultar**



2 años de  
garantía TOTAL



0040011383

**Aeroterminia. Aéromax VM.**  
100 litros. **Consultar**  
150 litros. **Consultar**



2 años de garantía TOTAL  
y 5 años de garantía en la cuba.



Garantía PLUS  
disponible.

PRODUCTO  
NOVEDAD



0040016000 - 0040016001

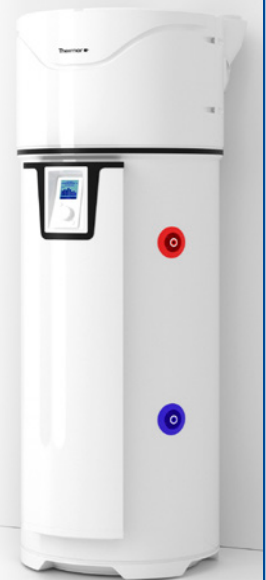
**Aeroterminia. Aéromax VS.**  
200 litros. **Consultar**



2 años de garantía TOTAL  
y 5 años de garantía en la cuba.



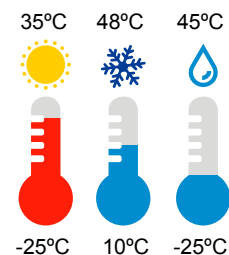
Garantía PLUS  
disponible.



0040010067

## Aeroterminia. Monobloc Versati III 8 (R32). [Consultar](#)

El sistema Monobloc facilita su instalación al no contar con unidad interior. Su compresor de doble etapa ultra-eficiente es capaz de generar agua caliente a una temperatura de salida de hasta 60°C para ser distribuida a través de suelos radiantes, radiadores, fancoils, o para generar ACS. Cuenta con potencias que van desde los 4 kW a los 14,5 kW.



Bomba de calor, eficiencia energética clase A+++ , ideal: apartamentos, casas unifamiliares, etc.

- Funcionamiento bajo temperaturas extremas.
- Clase energética A+++.
- Salida del agua a 60°C.
- Componentes de última tecnología.
- Control Wifi.
- Kit hidráulico integrado.
  - Bomba Inverter Wilo.
  - Intercambiador de placas Danfoss PHE.
  - Alpha Laval PHE.
  - Compresor patentado GREE de doble etapa.
  - Motor ventilador DC Inverter.



3IGR5106

Desfangador magnético.  
Vertical u horizontal.  
545305 Ø 3/4".

[Consultar](#)

545306 Ø 1".

[Consultar](#)



0152630026 - 0152630027

PROTEC Aquo.  
Refrigeración y calefacción.

- Inhibidor de corrosión en circuitos cerrados de calefacción y de refrigeración.
- Tan sólo 1% en instalaciones nueva.
- Protege las instalaciones de sedimentos e incrustaciones.
- Evita la formación de gases.

1 litro. [Consultar](#)



0329990019

# KIT fotovoltaico para autoconsumo

Paneles, inversor, cable, conectores, gestor de cargas, central de monitorización y cuadro eléctrico de protección

**Los componentes mas potentes, versátiles y fiables**

**Soportes no incluidos en el pack**



## Kit para aeroterminia 7kw

- Inversor 3 Kwn.
- Panel 3,6 Kwp.
- 9 paneles de 400.
- Inversor GW 3000 XS.

**Desde  
Consultar**

**GARANTÍA**  
25 años rendimiento  
15 años producto

**AHORROS**  
Hasta el 40%

## Kit para aeroterminia 10kw

- Inversor 4,2 Kwn.
- Panel 4,8 Kwp.
- 12 paneles de 400.
- Inversor GW 4200 DNS.

**Desde  
Consultar**

## Kit para aeroterminia 12kw

- Inversor 5 Kwn.
- Panel 5,6 Kwp.
- 14 paneles de 400.
- Inversor GW 5000 DNS.

**Desde  
Consultar**

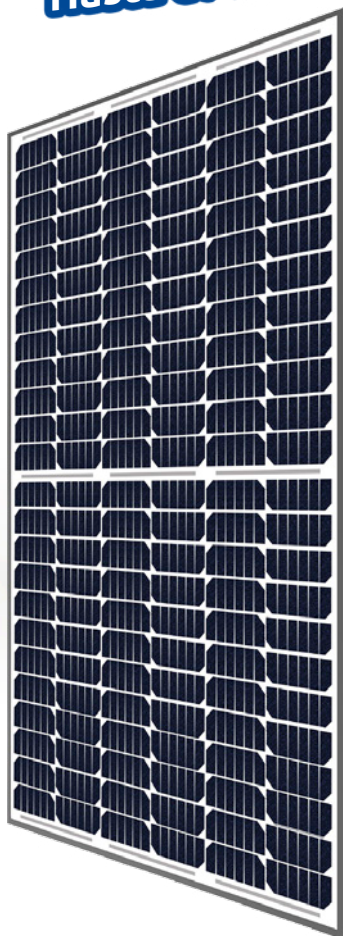
## Kit para aeroterminia 15kw

- Inversor 6 Kwn.
- Panel 7,2 Kwp.
- 18 paneles de 400.
- Inversor GW 6000 DNS.

**Desde  
Consultar**

## Cuadro eléctrico

- Cuadro de protección.



## Cableado 50 metros

- Rojo y negro.



## Inversor monofásico

- 1 MPPT (GX) y 2 MPPT (DNS)



## Prisma 210A

- Gestor de cargas.



## HomeKit

- Monitorización del sistema.



Caldera de GAS-OIL.  
H. fundido ACS. FyceTERM.  
30-A. 27,0 kW útiles. **Consultar**  
40-A. 36,0 kW útiles. **Consultar**



11798001 - 11798003

Caldera de GAS-OIL.  
Acero. ACFYCE. 30-A.  
27,0 kW útiles. **Consultar**

PRODUCTO  
NOVEDAD

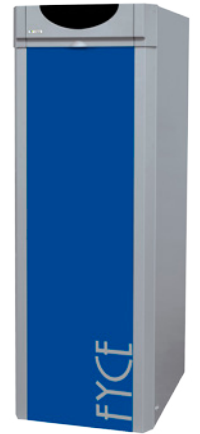


0011798000

Caldera de GAS-OIL.  
H. fundido ACS. FyceTERM.  
Acumulador 100 litros.

30-AV VITRI.  
27,0 kW útiles.  
**Consultar**

30-AV INOX.  
27,0 kW útiles.  
**Consultar**



0011798005 - 0011798007



Por cada caldera instantánea marca FYCE

=



Por cada caldera acumulación marca FYCE

=



Caldera de GAS-OIL.  
H. fundido ACS. FyceBASIC.  
30-A. 27,0 kW útiles. **Consultar**

PRODUCTO  
NOVEDAD



0011798050

C. de GAS-OIL CONDENSACIÓN. H. fundido ACS.  
FyceCONDENS. FyceCONDENS. Acum. 100 L.

30-A.  
28,2 kW útiles.  
Digital.  
**Consultar**

30-AV VITRI.  
28,2 kW útiles. **Consultar**

30-AV INOX.  
28,2 kW útiles. **Consultar**

30-A.  
28,2 kW útiles.  
Analógica.  
**Consultar**

40-AV VITRI.  
36,0 kW útiles. **Consultar**

40-AV INOX.  
36,0 kW útiles. **Consultar**



0011798020 - 0011798028

0011798025 - 0011798024 - 0011798027 - 0011798026



Caldera de GAS-OIL ACS.  
Acero Clima Plus H 30.  
26,5 kW útiles. **Consultar**  
Clima Plus HFD 30.  
28,1 kW útiles. **Consultar**



DOMUSA  
TEKNIK

0010230012 - 0010230013

C. de GAS-OIL. H. fundido  
ACS. Sirena MIX DUO HFD 30.  
28,1 kW útiles. **Consultar**  
MCF 30 HDX INOX. Acum. 100 L.  
28,1 kW útiles. **Consultar**



DOMUSA  
TEKNIK

0010230017 - 0010231023

C. de GAS-OIL CONDENSACIÓN.  
H. fundido ACS Evolution  
EV 30 HFM INOX.  
30,2 kW útiles. **Consultar**  
EV 30 HFDX INOX. Acum. 130 L.  
30,2 kW útiles. **Consultar**



DOMUSA  
TEKNIK

0010230090 - 0010230092

Generador de apoyo de gasóleo.  
5 soluciones en una.  
• Calefacción, refrigeración y ACS.  
• Generador de apoyo.  
• Depósito buffer de primario.  
• Refrigerante ecológico R32.  
Calefacción hasta 80°C.  
Agua caliente sanitaria hasta 70°C.  
Acumulador ACS acero inoxidable.

Fusion Hybrid OIL 9R/165.  
**Consultar**  
Fusion Hybrid OIL 12R/165.  
**Consultar**

DOMUSA  
TEKNIK

PRODUCTO  
NOVEDAD



TDCL000160 - TDCL000161

Kit de apoyo fotovoltaico.  
6 kW. **Consultar**



DOMUSA  
TEKNIK

TFTV000000

Caldera de GAS-OIL.  
Silent ECO 30 SI Unit.  
25,0 kW útiles.  
**Consultar**



Ferrolí

0011540001

Quemador GAS-OIL.  
BF1 FU 63-16.  
**Consultar**



Bentone

0011790601

Quemador GAS-OIL.  
Domestic D4-P.  
**Consultar**



DOMUSA  
TEKNIK

0010237205

### Depósito GAS-OIL Multi Tank.

Metálico. Doble pared.

700 litros. **Consultar**. 1.000 litros. **Consultar**

Capacidad (Litros)	Largo	Ancho	Alto sin tubo	Alto con tubos	Peso
700	1.135	727	1.070	1.180	58
1.000	1.135	727	1.500	1.600	73



**SCHUTZ**  
ENERGY SYSTEMS

0090282700 - 0090281003

### Depósito GAS-OIL Tank in Tank.

Plástico. Doble pared.

750 litros. **Consultar**. 1.000 litros. **Consultar**

Capacidad (Litros)	Largo	Ancho	Alto sin tubo	Alto con tubos	Peso
750	1.200	660	1.450	1.600	46
1.000	1.420	660	1.675	1.825	59



**SCHUTZ**  
ENERGY SYSTEMS

0090288325 - 0090288321

Purgador de aire automático para gasóleo Tiger Loop. Incluye 2 latiguillos. TON110A. **Consultar**



## Tigerloop® hace cada instalación aún más segura y eficiente

Purga efectiva. Usando un Tigerloop® en un sistema de calefacción de gasóleo, todo el gasóleo pasa a través del purgador automático que elimina con efectividad todas las burbujas de gas/aire del sistema. Esto elimina los problemas de la bomba y del inyector asociados con el gas/aire en el gasóleo.

Tigerloop®



0150650002

### Boquilla quemador.

**Consultar**



**DELAVAN**

02818800XX

### Kit aspiración GAS-OIL Multibloc WATT.

**Consultar**



**WATTS**  
INDUSTRIES

0150658300

### Cartuchos de limpieza.

**Consultar**



**GRUPO FYCE**

0282540001

### Aditivo de gasoil.

1 litro. **Consultar**



**GRUPO FYCE**

0011759000



**Interacumulador  
ESPECIAL  
AEROTERMIA**  
Totalmente inoxidable.  
150 L. **Consultar**  
200 L. **Consultar**

PRODUCTO  
NOVEDAD



GRUPO  
FYCE 0202640011  
0202640012

**Depósito inercia  
con intercambiador.**  
50 litros. **Consultar**

PRODUCTO  
NOVEDAD



GRUPO  
FYCE 0202640009

**Depósitos de inercia.**  
100 L. **Consultar**  
150 L. **Consultar**  
200 L. **Consultar**  
300 L. **Consultar**



0202640002  
0202640004  
0202640005  
0202640006

**Depósitos  
de inercia Slim.**  
30 litros. **Consultar**  
50 litros. **Consultar**



GRUPO  
FYCE 0202640000  
0202640001

**Interacumulador  
con resistencia.**  
Apoyo  
eléctrico  
2.400 W.

IAM. 100 L.  
**Consultar**  
IAM. 150 L.  
**Consultar**



2 años de garantía TOTAL  
y 5 años de garantía en la cuba.



0040011015 - 0040011520

**Interacumulador  
con resistencia.** PRODUCTO  
NOVEDAD  
Apoyo eléctrico  
1.500 W.

Concept IAM.  
100 litros.  
**Consultar**



2 años de garantía TOTAL  
y 3 años de garantía en la cuba.



0040012013



**Interacumulador  
inoxidable.**  
Apoyo  
eléctrico  
2.200 W.  
Comfort  
E doble  
envolvente.  
130 litros.  
**Consultar**



2 años de garantía TOTAL  
y 5 años de garantía en la cuba.



0040012801



**Kit solar. Drain-Back.**  
Incluida estructura.  
Super ECO VDCH 150  
150 litros. **Consultar**



GRUPO  
FYCE 0202640007

**Termosifón VSH HD vitrificado.**  
Incluida estructura.  
Compac Super ECO 150 HD  
150 L. 1 panel. **Consultar**



GRUPO  
FYCE 0202640008

**Líquido SOLAR.**  
Garrafa 10 litros. **Consultar**



GRUPO  
FYCE 329990020

### Caldera. CARES S.

- Intercambiador **acero inoxidable**.
- Facilidad de conexiones.
- Diseño robusto y compacto.
- Silenciosa.
- Compatible **energía solar**.
- Clase NOx 6.

**Consultar**



ARISTON



**ARISTON**  
COMFORT ALWAYS ON

### Caldera. FGB.

Gas natural  
o propano.

24/24 kW.

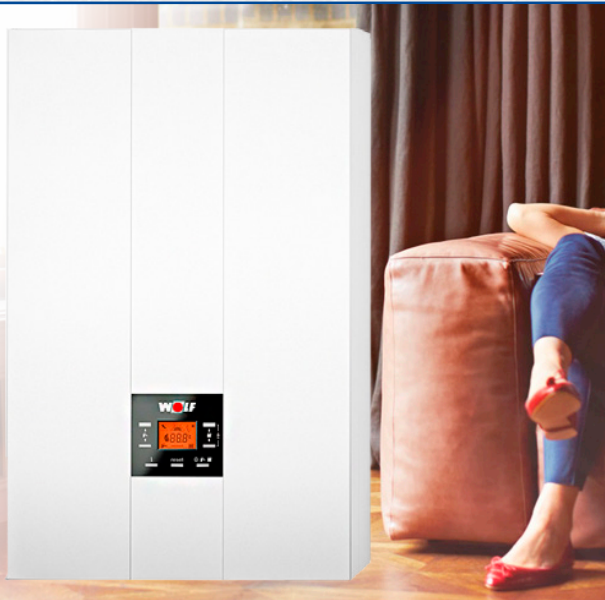
**Consultar**

28/28 kW.

**Consultar**



0019985637 - 0019984411



### Kit instalación caldera.

5 conex. flexible INOX caldera

**Consultar**



### Kit válvula caldera.

Vál. conex. 1/2" fría **2,83€**

Vál. conex. 3/4" calef. **3,90€**

Vál. conexión 1/2" gas **2,83€**



### Caldera. ECOtec-Pure VMW.

236/7-2. **Consultar**



Vaillant

0010059977

### Caldera. PUMA.

18/24 kW. **Consultar**



125126122



0150630001  
0150630109  
0150630110  
0150630111

Caldera. Micro Logic.  
Gas natural o propano.  
24/24 kW. **Consultar**  
24/30 kW. **Consultar**



2 años de  
garantía TOTAL

Mejor relación  
calidad/precio



10010010 - 10010011

Cal Bluehelix ALFA. RRT  
SLIM 28. 26/28 kW. **Consultar**



ferrolí

0011540009

Caldera. Kombi Kompakt.  
24/28 kW. **Consultar**  
30/36 kW. **Consultar**

\*Mano de obra,  
desplazamiento, recambios.



3 años de  
garantía TOTAL



0012590001 - 0012590002



Caldera sin válvula de 3 vías.  
Caldera sin intercambiador.

DOBLE CUERPO  
CALEFACCIÓN Y ACS.

Posiblemente la mejor  
caldera del mercado

Calentador. Estanco bajo  
nox TOP SEALED 11 RS ID E.  
Gas natural o propano.  
**Consultar**



0030010010 - 0030010011

Cal. Vertical atmosférico  
IONO SELECT 11 I D E.  
Gas natural o propano.  
**Consultar**



0030010000 - 0030010002

Calentador. Atmosférico  
Fast R X INM 11 L.  
Gas natural o propano.  
**Consultar**



0031802412 - 0031802413



**Estufa de pellet Audax.**  
 Burdeos 6 kW. **Consultar**  
 Burdeos 8 kW. **Consultar**  
 Burdeos 10 kW. **Consultar**

Para otros colores consultar.

0011790000 - 0011790061 - 0011790065

**Chimenea Pasillo S Plus. 960 x 300 x 1090 mm.**

- Sistema de regulación automática.
- Programador Horario.
- Limpieza automática del brasero.
- Sistema Fire-Stop (Standby).
- Máxima seguridad.
- Display de cristal táctil.
- Auto-Check.
- Air Silence.
- Mando a distancia.
- Tolva Estanca.

11,8 kW. **Consultar**  
 Opcional: GSM control y módulo Wifi.



GRUPO FYCE

**Saco de Pellet 15 Kg.**  
**EN A1 PLUS.**  
**By Pellet Asturias.**  
**Consultar**



GRUPO FYCE

271840000


**Aspirador cenizas BIOFYce.**  
 1.200 W. **Consultar**



GRUPO FYCE

272270000

### Caldera de pellets con Wifi.

- Conectividad a través de la APP. iConnect 
- Limpieza automática.
- Control de combustión. **FLAME LOGIC**
- Facilidad de instalación.
- Equipamiento completo.
- Acumulador 90 o 120 litros.

# Oferta Caldera válida hasta el 1 de Noviembre de 2021

BIOclass IC 18 DX. **Consultar**  
BIOclass IC 25 DX. **Consultar**



**DOMUSA**  
TEKNIK

INCLUYE  
DESPLAZAMIENTO,  
MANO DE OBRA Y  
REPUESTOS



**ACS INTEGRADO  
CON ACUMULADOR  
DE ACERO INOXIDABLE**

TBIO000158 - TBIO000159

### Chimenea Nerva 80 con horno. 11,5 kW.

**Consultar**



**GRUPO FYCE**

### Chimenea R-80. Válida para radiadores. 24 kW.

**Consultar**



**GRUPO FYCE**

### Extintor 6 Kg. Polvo seco ABC.

**Consultar**



**GRUPO FYCE**

015187000

### Kit componentes calefactora. Bomba, vál. anticondensados y válvula de seguridad térmica.

**Consultar**



**GRUPO FYCE**

# TERMO ELÉCTRICO



30 litros. **Consultar**  
 50 litros. **Consultar**  
 80 litros. **Consultar**  
 100 litros. **Consultar**  
 150 litros. **Consultar**



0042360003 - 0042360000 - 0042360001 - 0042360002 - 0042360004

# NUEVO Antical MULTIPOSICIÓN



50 litros. **Consultar**  
 80 litros. **Consultar**  
 100 litros. **Consultar**



0042360020 - 0042360021 - 0042360022

## Filtros Miniplus.

Para agua fría potable hasta 40°C.

FF06 3/4"  
 Kvs= 4,0.

**Consultar**

FF06 1"  
 Kvs= 5,8.

**Consultar**



0111320035 - 0111320021

## Válvulas reductoras con manómetro.

D06F-1/2" AM.

**Consultar**

D06F-3/4" AM.

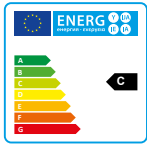
**Consultar**



0111320108 - 0111320124

### Termo eléctrico. Concept N-4.

50 litros. **Consultar**  
80 litros. **Consultar**  
100 litros. **Consultar**



Creemos en el confort térmico

0040012001 - 0040012002 - 0040012003

### Termo eléctrico. BON.

50 litros. **Consultar**  
75 litros. **Consultar**  
100 litros. **Consultar**

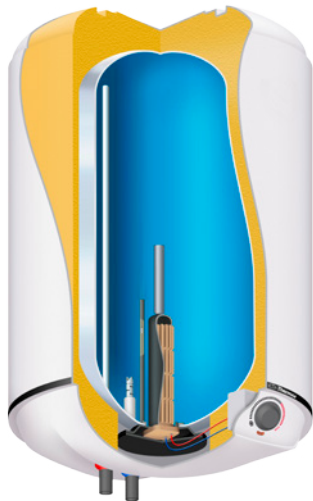


FLECK

0041800802 - 0041800806 - 0041801412

### Termo eléctrico. Ceramics PRO.

50 litros. **Consultar**  
80 litros. **Consultar**



Creemos en el confort térmico

0040011042 - 0040011045

### Termo eléctrico. Nilo.

Mural multiposición.  
Recubrimiento SPS  
25 litros. **Consultar**  
50 litros. **Consultar**  
75 litros. **Consultar**  
100 litros. **Consultar**  
150 litros. **Consultar**



FLECK

0041801413 - 0041800803  
0041800807 - 0041800805 - 0041800903

### Termo eléctrico Onix Silver Connect.

50 litros. **Consultar**  
80 litros. **Consultar**

**Multiposición**

Doble resistencia  
Cerámica

Doble tanque para un  
rápido y eficiente calentamiento



Creemos en el confort térmico

0040015005 - 0040015004

### Termo eléctrico. Duo5.

50 litros. **Consultar**  
80 litros. **Consultar**  
100 litros. **Consultar**



FLECK

0041806159 - 0041806160 - 0041806161

**Bomba circulación de alta eficiencia. ES2.**

25-60 130.

**Consultar**

25-60 180.

**Consultar**

32-60 180.

**Consultar**



**CALEFACCIÓN**



0182510001 / 04 / 02

**Bomba circulación de alta eficiencia. ES2 PURE.**

C 15-40/130.

**Consultar**



**ESPECIAL ACS**



0182510005

**Anticongelante concentrado.**

10 litros. **Consultar**

20 litros. **Consultar**



0151860000  
0151860001

**Vaso. AMR-PLUS INOX.**

- Tapa en acero inoxidable.
- Pintura especial intemperie.

24 litros. **Consultar**

**GARANTÍA 5 AÑOS**

**FABRICADOS PARA PROLONGAR SU VIDA**



0092220035

**Vaso expansión calefacción.**

12 CMF 3/4". **Consultar**

18 CMF 3/4". **Consultar**

25 CMF. **Consultar**



0092221002

0092221003 - 0092221004

**Hidrosfera ACS.**

8 CMR. **Consultar**

11 CMR. **Consultar**



0092222003

0092222004

**Válvula conexión gas.**

2 vías.

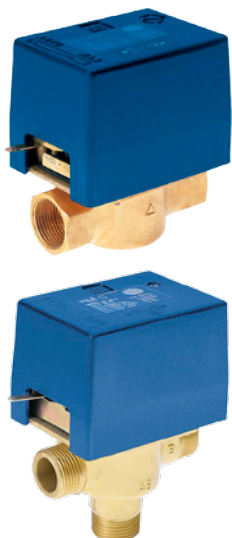
SF 25-2 1".

**Consultar**

3 vías.

SF 25 1".

**Consultar**



0112821639

0112821808

**Válvula de zona 3/4".**

C/micro 2 vías. **Consultar**

S/micro 3 vías. **Consultar**



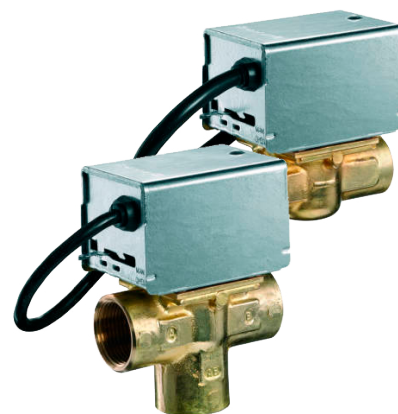
0110113022

0110113009

**Válvula de zona motorizada.**

2 vías 3/4". **Consultar**

3 vías 3/4". **Consultar**



0111320145

0111320147



Radiador.  
Europa. **Consultar**

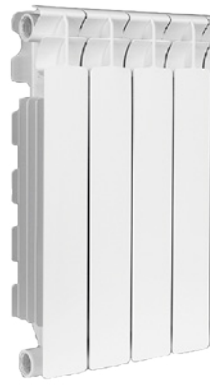


**Ferroli**

7400580-XX

Radiador. Master. **Consultar**

Sección del nuevo tapón  
a fusión termoeléctrica.



Nuevo tapón  
a fusión termoeléctrica.

**fondital**

00203350-XX

Radiador toallero ROMA.  
450 ejes.

Blanco  
1.230 x 500.  
**Consultar**  
842 x 500.  
**Consultar**

Cromado  
1.230 x 500.  
**Consultar**  
842 x 500.  
**Consultar**



GRUPO  
**FYCE** 0022470005 - 0022470001  
0022470021 - 0022470017

Llave termostaticable.  
1/2". **Consultar**  
Detentor. 1/2". **Consultar**  
Cabezal termostático.  
**Consultar**



**orkli**

0110116749  
0110111220 - 0110112114

Radiador toallero.  
• Baja inercia térmica.  
• Contenido de agua reducido.  
• Doble capa de pintura:  
anaforesis + aspersion.  
• Resistencia a la corrosión.  
Cool Aleternum.

**Consultar**

Cool Aleternum



100%  
ALUMINIO

**fondital**

Radiador GRAN ALTURA.  
• Baja inercia térmica.  
• Contenido de agua reducido.  
• 1.800 mm altura.  
**Consultar**

*Garda*  
5/90



CE 05



**fondital**

83F014

LO NUESTRO ES

**UNA UNIÓN PARA  
TODA LA VIDA**

El 100% de los  
instaladores que  
lo han probado,  
lo recomiendan.

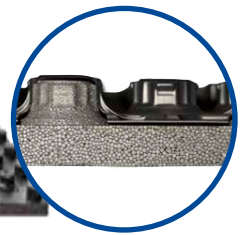
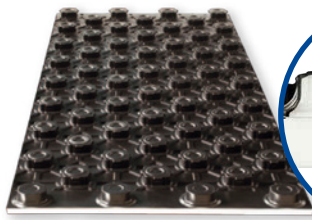


**MENOS ES MÁS**

Tuerca manguito + tapón reductor = Racor PRO

## Suelo radiante.

Caja 20 planchas (24,60 m<sup>2</sup>). 13 mm. m<sup>2</sup>. **Consultar** Plancha. **Consultar**  
 Caja 16 planchas (19,68 m<sup>2</sup>). 19 mm. m<sup>2</sup>. **Consultar** Plancha. **Consultar**  
 Caja 11 planchas (13,53 m<sup>2</sup>). 34 mm. m<sup>2</sup>. **Consultar** Plancha. **Consultar**



### TERMOCONFORMADA CON PLASTIFICADO CON POLIETILENO EXPANDIDO

Plancha 1450x850x13 mm. Altura total **35 mm.**



### PLANCHA EPS GRAFITO

**+ AHORRO + AISLAMIENTO TÉRMICO Y ACÚSTICO**

Plancha 1450x850x19 mm. Altura total **41 mm.**  
 Plancha 1450x850x33 mm. Altura total **56 mm.**

0061690001 - 0061690040 - 0061690041

## Armario Compact Box.

- Profundidad de 8 a 10 cms.
- Caja acero galvanizado con puerta regulable y cerradura.
- Paneles laterales dotados de 8 pasos pretroquelados.
- Dos rieles de fijación para soportes del colector.
- Patas con regulación altura.



	Circuitos	Horizontal / Vertical / Fondo
SRCC 530. <b>Consultar</b>	De 5 a 6	530 / 705-805 / 80-100 mm
SRCC 680. <b>Consultar</b>	De 7 a 10	680 / 705-805 / 80-100 mm
SRCC 830. <b>Consultar</b>	De 11 a 12	830 / 705-805 / 80-100 mm



0061690009 - 0061690010 - 0061690011

## Tubería Eval-PEX 16Øx1,8.

200 m. **Consultar**  
 500 m. **Consultar**



0051690a030 - 0051690040

## Kit colector Compact Plus 1".

- Colector teroplástico.
- Compuesto de:
  - + 2 Soportes reforzados.
  - + 2 Módulos de entrada.
  - + 2 Termómetros.
  - + 2 Purgadores.
  - + 2 Grifos de descarga.
  - + 1 Juego tornillos.

SRKITCP1. **Consultar**



Fittings estándar

0061690015

## Ampliación Compact Plus impulsión y retorno.

- Colector monobloc en poliamida con válvula termostática preparada para montaje de cabezal termostático y caudalímetros.
- Unión módulos con vuelta y media de rosca.
- No incluye euroconos.

SRMBCP1. 1 circuito. **Consultar**  
 SRMBCP3. 3 circuitos. **Consultar**  
 SRMBCP6. 6 circuitos. **Consultar**



Fittings estándar

0061690016 - 0061690017 - 0061690018

## Precios orientativos de suelo radiante (€/m<sup>2</sup>)

### • Componentes del KIT:

Placa, zocalo, tubo de 16 c/barrera, armario, colector con caudalímetro y racores. NO incluida la regulación. **Consulta el % en tu punto de venta.**

Paso en cm	Tubo aprox (ml/m <sup>2</sup> )	Placa de 10 mm	Placa de 19 grafito	Placa de 34 grafito	Placa de 23 auto-fijación	Placa de 38 auto-fijación
10	8,8	43,53	46,50	53,25	54,12	59,95
15	5,8	38,19	41,16	47,92	45,91	51,74
20	4,6	36,06	39,03	45,79	42,61	48,44
25	3,7	34,46	37,43	44,19	40,15	45,98

### Film barrera antihumedad.

Espesor: 0,2 mm.  
100 m x 1 m.

**Consultar**



0061690020

### Aditivo. Bidón 25 kg.

**Consultar**



0061690007

### Banda perimetral.

Altura: 15 cm.  
Espesor: 7 mm.  
50 m.

**Consultar**



0061690005

### Cab. electrotérmico.

4 hilos. 230 V.

**Consultar**



0061690022

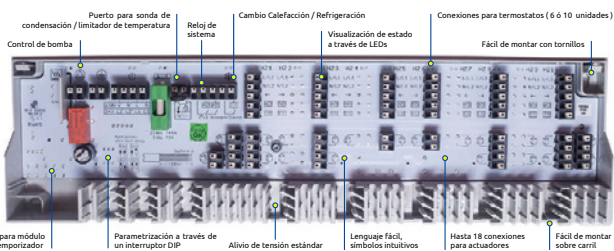
### Base de control por cable. Calefacción o refrigeración.

• Hasta 15 cabezales.  
RGBG12. **Consultar**



### Termostato por cable.

RGTDFC frío/calor. **Consultar**



0061690029 - 0061690060

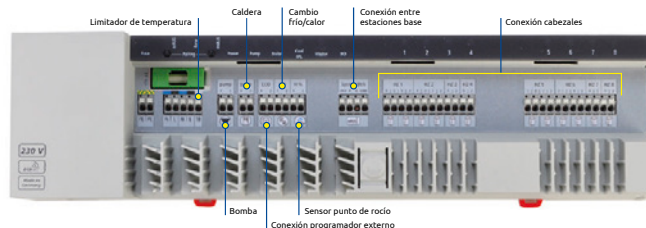
### Base de control Wireless. Calefacción o refrigeración.

• Hasta 18 cabezales.  
RGBW12. **Consultar**



### Termostato Wireless.

RGTWFC frío/calor. **Consultar**

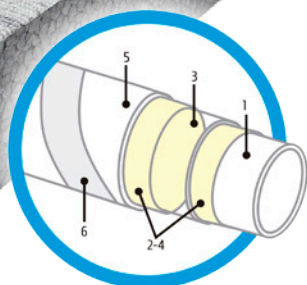


0061690055 - 0061690056

**NUEVO SISTEMA AUTO-FIJACIÓN.**

# TUBERÍA KLETT 5 CAPAS

**CONSULTA EN TU PUNTO DE VENTA FYCE:**



### TUBERÍA KLETT CINCO CAPAS

1. Tubería PEX-a
2. Capa adhesivo 1
3. Barrera EVOH
4. Capa adhesivo 2
5. Protección exterior PE
6. Banda Autofijación



Cronoter. digital Wifi Lyric T6.  
Cableado blanco. **Consultar**



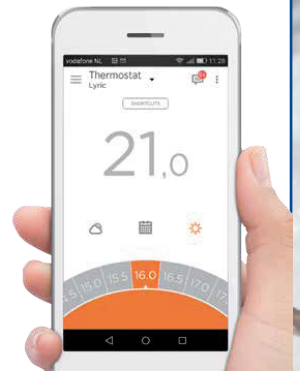
Cronoter. digital Wifi Lyric T6 RF.  
Cableado negro. **Consultar**



Works with  
**Apple HomeKit**

**amazon alexa**

funciona con el  
**Google Assistant**



Disponible en  
**App Store**

DISPONIBLE EN  
**Google play**

**“Pensado para los instaladores,  
diseñado para los usuarios”**

**Honeywell  
Home**

0111324032 - 0111320162

Termostato digital.  
Cable DT90 A1008. **Consultar**



**Honeywell  
Home**

0111320003

Cronotermostato T3.  
Cable. **Consultar**  
Inalámbrico. **Consultar**



**Honeywell  
Home**

0111320178 - 0111320179

Cronoter. T4 calor/frío.  
Cable. **Consultar**  
Inalámbrico. **Consultar**



**Honeywell  
Home**

0111320163 - 0111321011

Ter. mecánico ON-OFF.  
RA100. **Consultar**



**orkli**

0110115475

Termostato digital invierno  
y verano. RA210. **Consultar**



**orkli**

0110115471

Cronotermostato ON-OFF.  
Cable BEROA RA300.  
**Consultar**



**orkli**

0110115790

**Ventilación Mecánica Controlada de doble flujo con recuperación de calor VENTILPLUS. Salón + cocina + 2 baños + 3 dorm. 150 m³/h.**

- Alta eficiencia superior a 77%.
- Equipados con prefiltro + filtros F7.
- Altura reducida adecuada falsos techos.
- Motor AC y control digital LCD multispeed.
- Sin bypass.

LC QFA-D250M-F. **Consultar**



Control digital LCD multispeed

TECNA



0072790150

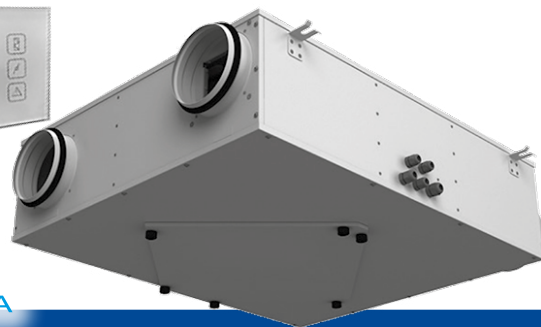
**Recuperador de calor VMC, de doble flujo. Salón + cocina + 2 baños + 2 dorm. 86 m³/h. KOMFORT VUE.**

- Motor EC. • Bypass. • Filtros G4/F8.
- Recuperador de calor según CTE (94%).
- Cuadro de mandos A14 incluido.

150 P3B EC/A14/H/G4+F8. **Consultar**

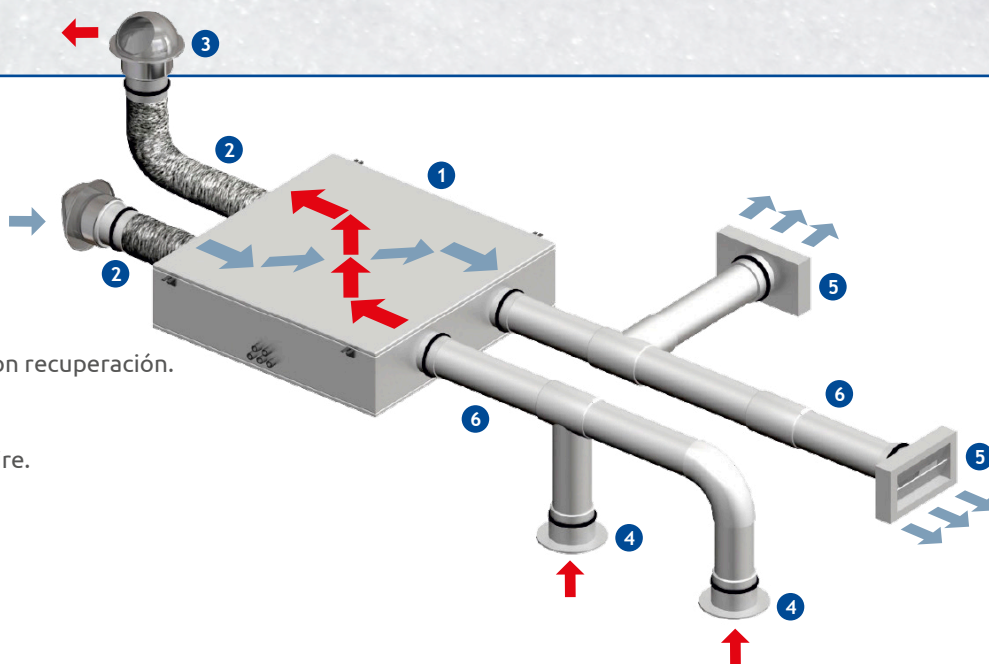


TECNA



0072790221

**Soluciones integrales TECNA para VMC de doble flujo.**



- 1 Recuperador de calor / VMC con recuperación.
- 2 Conducto flexible aislado.
- 3 Campana entrada / salida de aire.
- 4 Boca de extracción.
- 5 Rejilla de impulsión.
- 6 Conducto rígido.

TECNA

**Medidor de CO2.**

**Consultar**



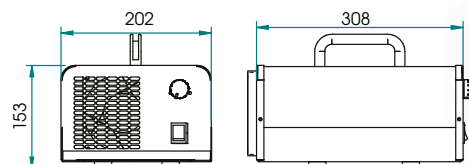
Honeywell Home by resideo

**Generador de OZONO.**

- Tratamiento de choque in situ para eliminación de bacterias, virus, ácaros y malos olores.
- Desinfección de vehículos, recintos comerciales...
- Hoteles y restaurantes.
- Neutralización de los olores en lugares confinados.

O3C-05. **Consultar**

O3C-24. **Consultar**



GRUPO FYCE

Fabricado en ESPAÑA



0329990018 - 0329990013

Bomba sumergible.  
Optima MS.

**Consultar**



018156001

Bomba sumergible.  
Versatile SG 1000.

**Consultar**



018156011

Bomba sumergible.  
Tiger 100 INOX.

**Consultar**



0162800100

Grupo presión Compact.  
GP05106710 AM/10G C/REG. 0,75 1 40.

**Consultar**



018156021

Hilo sellador Agua-Aire-Gas.  
150 m. Loctite 55. **Consultar**



**LOCTITE**

15136000

Soplete SUPER-FIRE 2  
+ guantes GRATIS.  
Guantes de gran ajuste  
y resistencia.

**Consultar**



**ROTHENBERGER**

030195003

Botella de gas. MultiGAS 300. **Consultar**  
Botella de gas. GAS Mapp. **Consultar**  
Botella de gas. GAS Mapp US. **Consultar**



**COMPRA MINIMA 2 BOTES**

**ROTHENBERGER**

030195006 - 0301950046 - 0301950004



pensamos en ti

Financiación para tus clientes.

Mano de Obra y Materiales.

A partir de ahora, pon en tus presupuestos el importe del mismo pagado en cuotas.

Ejemplo de cuotas (importe venta por cada 1000€):

12 meses:	TIN 0,00 %.	TAE 5,78 %.	83,33 €.
24 meses:	TIN 8,50 %.	TAE 12,08 %.	46,82 €.
48 meses:	TIN 9,50 %.	TAE 11,64 %.	25,88 €.
60 meses:	TIN 9,50 %.	TAE 11,64 %.	21,63 €.

\*Comisión de apertura 3,00 %. \*Oferta sujeta a su aprobación, ejemplos no vinculantes.

0%

HASTA

12 meses sin intereses



Para calcular tu financiación escanea el código QR

Con la colaboración de:



Por cada 200€ de compra sin IVA de productos marca FYCE y proveedores colaboradores... gana un rasca



+ de 10.000€ en premios



Premios

- Patinetes eléctricos.
- Robots aspirador.
- Jamones ibéricos.
- Botellas de vino CRIANZA FYCE

Compra, Rasca y GANA

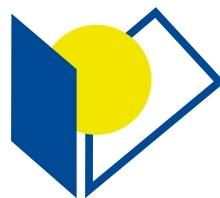


¡Ah! Y no me tires... 1000€ pueden ser tuyos si el número impreso coincide con el GORDO de la Lotería de Navidad de 2021

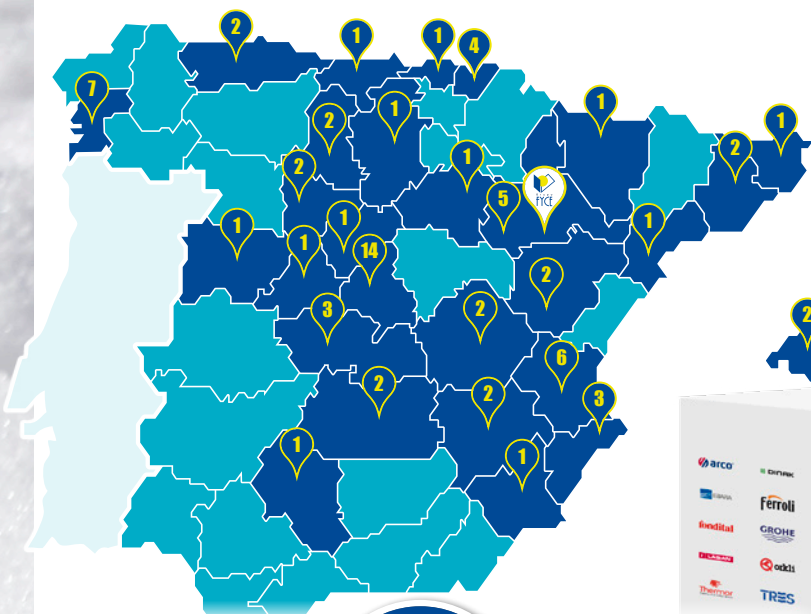
Para saber más sobre esta promoción y sus colaboradores escanea el código QR

grupofyce.com/rasca-y-gana





Grupo  
**FYCE**



**Marcas PROPIAS**

**+** **AHORRO CALIDAD**  
Productos fabricados para profesionales.

**Distribuido por:**

**+** de 10.000€ en premios

**¡Ah! Y no me tires...**  
Hay rascas que podrías GANAR hasta 1.000€ con la Lotería de Navidad!!

**Compra, Rasca y GANA**

**Patinete eléctrico**

W/150 (15 Octubre al 15 Diciembre de 2021). Participando en todas las Bases publicadas en [www.fyce.es](http://www.fyce.es). "Rasca y GANA"

**Compra, Rasca y GANA**  
Pregunta en tu punto de venta

**Marcas PROPIAS**

**+** **AHORRO CALIDAD**  
Productos fabricados para profesionales.



**FYCE GRUPO DE COMPRAS**

[www.grupofyce.com](http://www.grupofyce.com) • [info@fyce.es](mailto:info@fyce.es)

**Zuera** (Zaragoza). P.I. Llanos de la Estación.  
C/ Severo Ochoa 8. CP. 50800.



*Visita  
nuestra  
web...*

